

DOSSIER DE PRESSE

Exposition

12/06 > 14/08

2026

HISTOIRES NATURELLES



VÉRONIQUE GERBAUD-LAMBERT

THOMAS LOYATHO

NATHALIE CHARRIÉ

Commissariat : Géraldine Torcatis

En présence des oeuvres de CORINNE TICHADOU et MORGANES



GALERIE
LA MAIN
DE FER

HISTOIRES NATURELLES

12/06 > 14/08 2026

VERNISSAGE VENDREDI 12 JUIN 2026 – 18h

Cette exposition immersive *Histoires Naturelles* se situe à la croisée de la peinture naturaliste et d'une approche contemporaine du paysage. Elle nous entraîne dans un univers dense et fertile de forêts profondes et luxuriantes, d'animaux sauvages, de jaillissements et de percées lumineuses. Dans une végétation souveraine et magistrale, jamais totalement livrée, le visiteur passe d'une position d'observation extérieure à une expérience plus intérieure et perceptive.

J'ai souhaité inscrire cette exposition dans le sillage de grandes traditions picturales ayant profondément renouvelé notre rapport au paysage et au vivant. Nourrie par les héritages naturalistes du XIXe siècle, mais également par les imaginaires symbolistes et post-naturalistes, l'exposition envisage le paysage moins comme transcription du réel que comme construction mentale, perceptive et sensible. Des friches proliférantes et stratifiées de Thomas Loyatho aux visions silencieuses et suspendues de *Véronique Gerbaud-Lambert*, les œuvres réunies ici prolongent ces filiations historiques dans une lecture résolument contemporaine de la nature.

Présente également dans l'exposition, l'artiste céramiste *Nathalie Charrié* inscrit son travail dans le renouveau actuel de la céramique figurative contemporaine, nourrie par l'observation du monde animal et végétal. *Corinne Tichadou* présente pour la première fois un travail mêlant engobes gravés et peinture à l'huile sur grès. Les gravures animalières de l'artiste *Morgane* prolongent également cette attention portée au vivant et aux représentations naturalistes.

Géraldine Torcatis



Véronique Gerbaud-Lambert – *Tondo jungle* Huile sur toile – Diam. 100 cm



Thomas Loyatho - *Hors champ #2* – Huile sur toile – 116 x 89 cm



Kingdom of vinaigrette — Huile sur panneau de chêne
31 x 24 cm

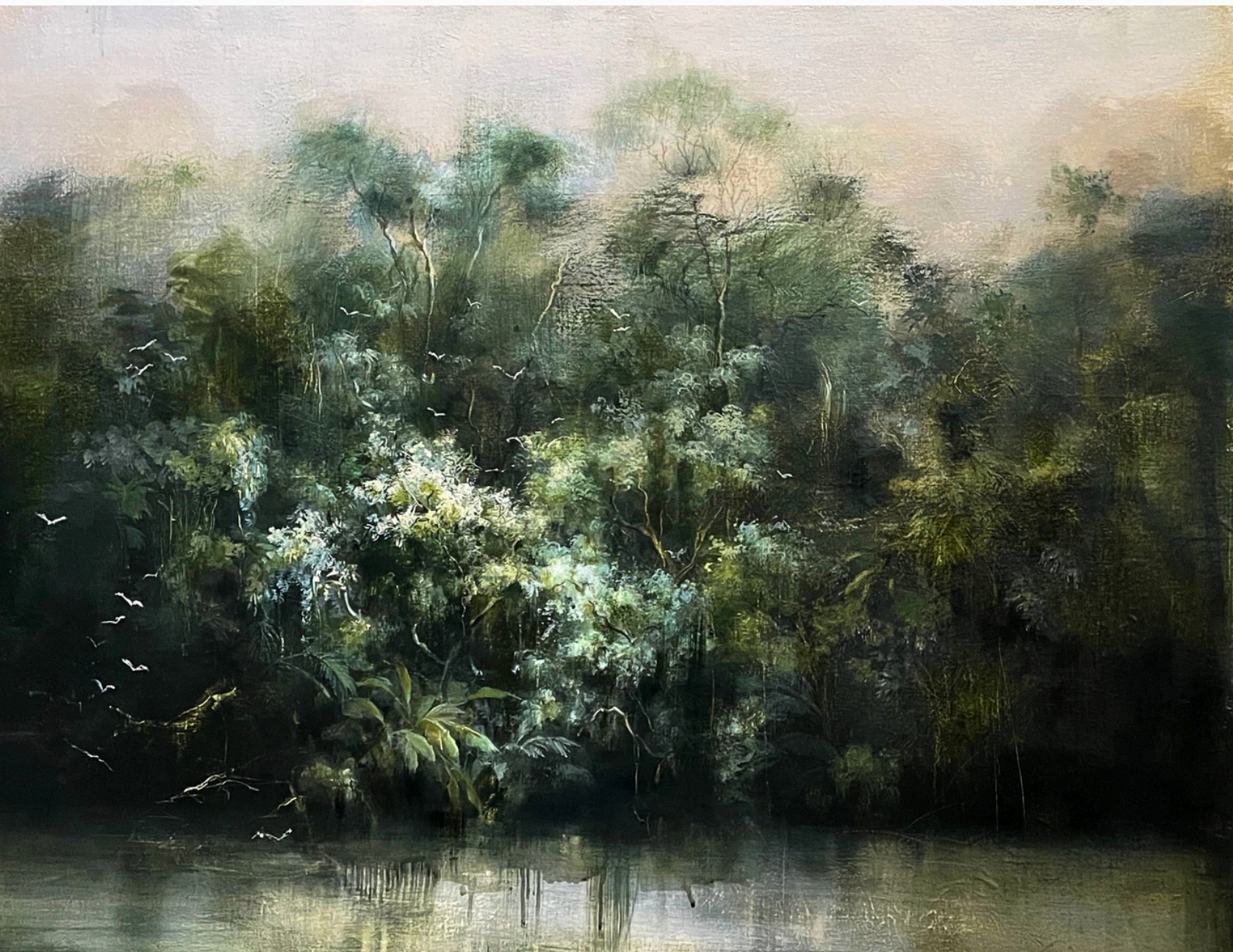
Artiste français né en 1984. Vit à La Bastide-Clairence, dans les Pyrénées-Atlantiques.

- Académie Royale des Beaux-Arts de Liège en Belgique
- École Supérieure des Arts d'Ostrava, (République tchèque).
- Accompagnateur en montagne.

THOMAS LOYATHO

Peinture

"Mes expérimentations sont pluridisciplinaires et en prise avec la matière. Ces matériaux ont en commun une sémantique bien plus large que celle des moules dans lesquels on veut les figer au cours du temps et dans des espaces différents. Exhumer fait partie de ma démarche. Ces formes d'investigation archéologique expérimentale dégagent, pour moi, une esthétique qui devient l'objet d'une présentation plastique. Au commencement de mes travaux picturaux, il y a ce blanc insupportable sur lequel je viens m'écraser comme sur un mur. Et puis se crée un chaos nécessaire. Une friche de souvenirs à l'image de ces plantes qui ne sont pas destinées à quoi que ce soit. Elles ne sont pas cultivées dans un but particulier. Elles sont là. Elles reviennent comme des loups avant qu'on les oublie. On dit qu'elles sont invasives. De ce chaos, de cette friche d'images et de collages, se chevauchent des variations de gris qui viennent s'accumuler en touches de peinture comme des niveaux de temporalité." TL



Véronique Gerbaud-Lambert – *Ma forêt* – Huile sur toile – 116 x 89 cm

Véronique Gerbaud-Lambert

Peinture

« De nos lectures anciennes à la mémoire incertaine, ou, du souvenir de nos rêves engourdis, naissent parfois des paysages vaporeux aux brumes magiques, un monde où les hauts de Hurlevent côtoient et se mêlent aux montagnes des contes japonais. Dans cet entre-deux flou et mystérieux se dessinent les paysages de *Véronique Gerbaud-Lambert*. Des visions éphémères de paradis imaginaires ou de paradis perdus. Une nature fertile qu'on imagine verdoyante mais qui ne se livre jamais totalement, où la couleur elle-même s'offre avec parcimonie, par éclat, mais sans exubérance. De petites touches de couleur, à la délicatesse de porcelaine, presque transparentes, suffisent à *Véronique Gerbaud-Lambert* pour nous projeter dans cet imaginaire suspendu.

Ancrée non pas dans la tradition, mais nourrie d'histoire, sa peinture est à la fois classique et contemporaine. L'artiste trace son chemin non pas à l'image d'un sillon, mais à pas feutrés, légers et silencieux, avec l'humilité des grands maîtres. Une peinture délicatement sophistiquée, où la technique qui n'est jamais démonstrative, simplement maîtrisée, nous permet d'accéder à d'autres univers, ici des mondes flottants où rien ne semble tout à fait permanent. Chaque tableau émane d'une perception à la fois fugace et subtile. Un regard pénétrant sur une nature originelle qui résonne en chacun de nous, comme une invitation au voyage, un voyage intérieur dans des contrées peuplées de créatures oniriques. La traversée d'un monde évanescent, tout à la fois vibrant et immobile, sombre et lumineux.

Empreinte de magie, l'œuvre de *Véronique Gerbaud-Lambert* charme et envoute, mais tout ce que l'on croit saisir, le temps d'un regard s'échappe aussitôt, pour une autre lecture, une autre vision, un autre rêve... »

Thierry DALAT

École supérieure des arts appliqués Duperré, Paris.

Vit et travaille en Aveyron.



Nos vestiges – Huile sur toile – Diam. 60 cm



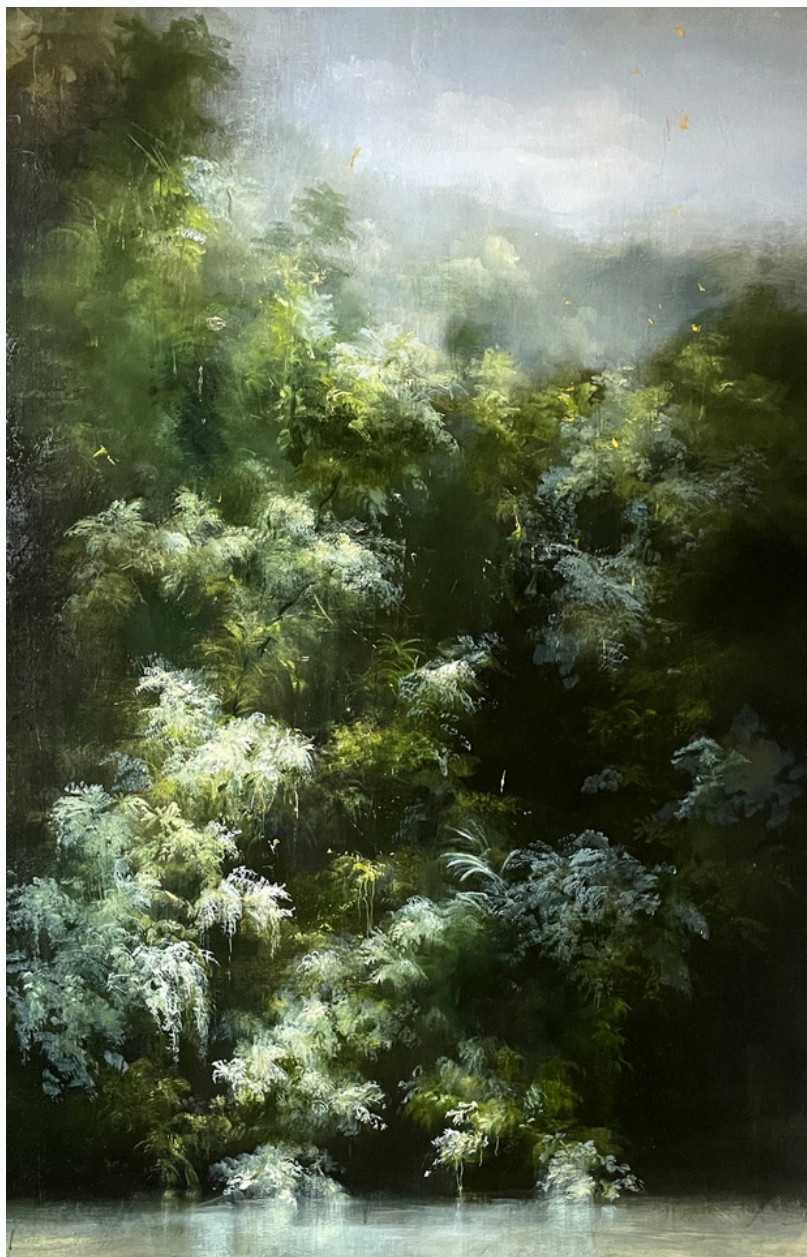
Thomas Loyatho - Sortie 7 – Huile Fusain sur panneau de chêne – 31 x 24 cm

DOSSIER DE PRESSE

UNE TRADITION NATURALISTE CONTEMPORAINE

A la croisée de la peinture naturaliste et d'une approche contemporaine du paysage, l'exposition réunit les œuvres de *Thomas Loyatho* et *Véronique Gerbaud-Lambert* autour d'une même interrogation : la persistance du paysage dans l'imaginaire contemporain.

Les deux artistes développent une peinture figurative nourrie des traditions naturalistes européennes du XIXe siècle, tant par la rigueur de l'exécution que par l'attention portée au motif naturel. Un héritage déplacé vers une approche contemporaine où le paysage devient mental, immersif et transitoire. La maîtrise technique occupe une place essentielle : dessin, glacis, densité chromatique, travail des valeurs et profondeur des plans participent d'une peinture exigeante dont la virtuosité demeure contenue.



Gerbaud-Lambert *Ma forêt* — Huile sur toile — 89 x 116 cm

Entre traces d'anthropisation et mémoire, la peinture de *Thomas Loyatho* affirme une contemporanéité portée par une remarquable maîtrise académique où densité organique, proliférations végétales et présences animales furtives engagent une expérience immersive à la fois physique et perceptive.

Chez *Véronique Gerbaud-Lambert*, panthère noire et tigre traversent des paysages luxuriants nourris des grandes représentations naturalistes du XIXe siècle. Une peinture à la fois classique, contemporaine et parfaitement maîtrisée où le paysage ne relève jamais d'une simple transcription du réel.

NATURALISME – Seconde moitié du XIXe siècle

Le naturalisme s'inscrit dans une volonté d'observation rigoureuse du réel, nourrie par les sciences naturelles, la zoologie et la botanique. En peinture, il privilégie l'étude du paysage, du monde animal et des phénomènes du vivant.

Références et filiations : Rosa Bonheur, Antoine-Louis Barye, Wilhelm Kuhnert.

SYMBOLISME – Fin du XIXe siècle

Le symbolisme déplace la représentation vers une lecture plus intérieure et mentale de l'image. Le paysage, la figure ou l'animal ne relèvent plus uniquement d'une transcription fidèle du réel mais deviennent les supports d'états mentaux, d'atmosphères et de constructions perceptives. Les formes naturelles y acquièrent une dimension plus ambiguë, silencieuse ou immersive, où l'imaginaire et la sensation occupent une place centrale.

Références et filiations : Arnold Böcklin, Fernand Khnopff, Lucien Lévy-Dhurmer.

NATURALISME CONTEMPORAIN – Fin du XXe siècle à aujourd'hui

Le naturalisme contemporain prolonge certains héritages du paysage naturaliste à travers une approche plus immersive, sensorielle et perceptive du vivant. Le paysage y devient un espace mental traversé par des effets de mémoire, de fragmentation et de présence animale, entre observation du réel et construction atmosphérique.

Références et filiations : Peter Doig, Walton Ford.



Thomas Loyatho - *Quack grass #3* – Huile sur panneau de chêne – 2x 24 x 15,5 cm cm



Thomas Loyatho –Ikusi mikusi#2 – Huile sur toile 80 x 60 cm

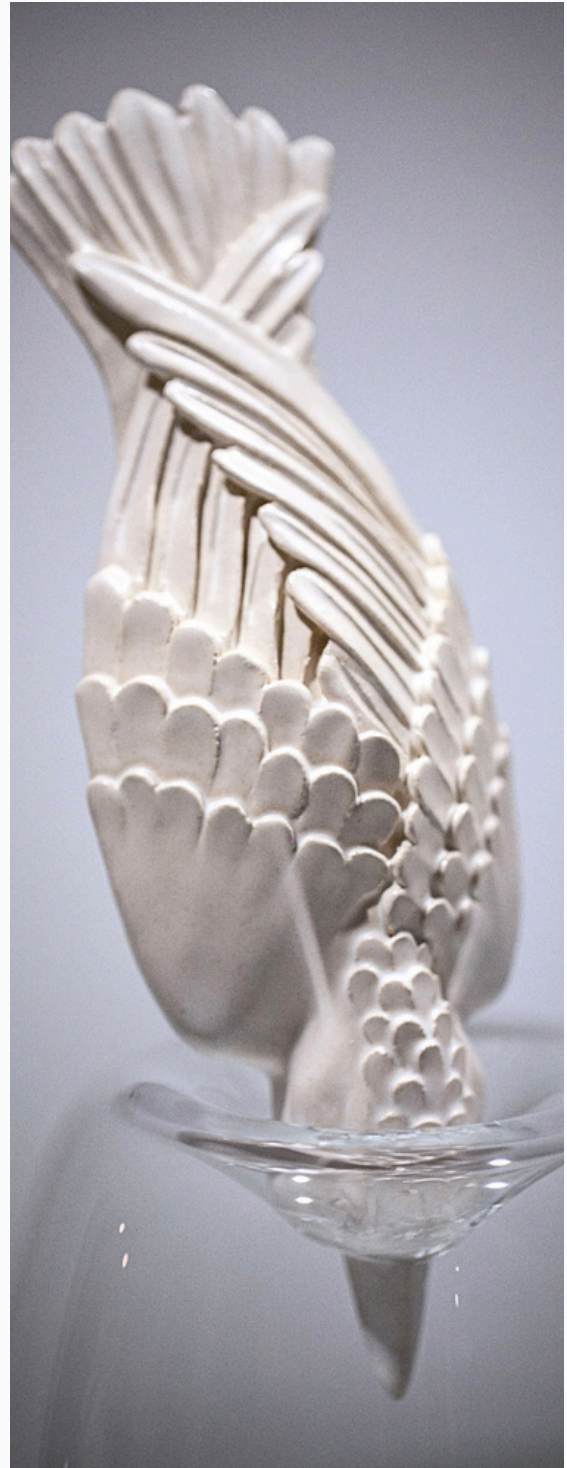
LA CÉRAMIQUE CONTEMPORAINE

Longtemps associée aux arts décoratifs et aux pratiques artisanales, la céramique connaît depuis plusieurs années une revalorisation majeure dans le champ de l'art contemporain. Expositions institutionnelles, foires internationales, collections privées et galeries témoignent de l'intérêt croissant porté pour ce médium.

La céramique apparaît désormais comme un langage plastique pleinement autonome, capable d'articuler sculpture, objet, présence organique et mémoire des formes anciennes. Dans ce contexte, une nouvelle génération de céramistes contemporains réinvestit les possibilités d'une céramique figurative exigeante et sophistiquée. Motifs naturalistes, formes organiques, présences animales ou imaginaires symboliques dialoguent avec une approche résolument contemporaine de la sculpture. Portée par ce regain critique et institutionnel, la céramique affirme aujourd'hui sa place parmi les territoires les plus vivants de la création contemporaine.

Cette exposition réunit les oeuvres de *Nathalie Charrié* et *Corinne Tichadou*, deux approches singulières de la céramique contemporaine. *Nathalie Charrié* développe un travail sculptural inspiré du vivant.

Corinne Tichadou prolonge ici son univers iconographique sur céramique à travers un travail de gravure sur engobe et de peinture à l'huile sur grès.



Nathalie Charrié — *Birds*
Grès émaillé et verre soufflé.

NATHALIE CHARRIÉ

Céramique

"Mon travail de sculpteur trouve sa source dans la contemplation du monde animal et végétal. De l'entomologie aux bestiaires médiévaux, de la science à l'étymologie, mes centres d'intérêts nourrissent mes créations. Je crée des espèces hybrides nées de croisements hypothétiques de la nature avec nos comportements humains : Armées d'insectes, Sysiphe-scarabées, organismes extrémophiles, etc.

En travaillant la céramique, j'essaie de créer l'illusion du mouvement, de la tension, du souffle. Cette recherche est liée au travail de la forme, de la matière. J'ai toujours cultivé une soif de découvrir de nouvelles techniques, d'apprendre et de faire de l'expérimentation un moteur de la création. Je travaille essentiellement des pièces uniques modelées en grès ou en porcelaine. Je mêle également d'autres matériaux à la céramique, tels que le verre. Le mariage de la céramique et du verre est le fil rouge de mon travail."

isdaT, Toulouse

Nathalie Charrié — *La mécanique de la chute*
Porcelaine et socle métal — 230X30X30 cm

CORINNE TICHADOU

Céramique

Artiste régulièrement présentée par la Galerie La Main de Fer et principalement connue pour son travail de peinture, Corinne Tichadou développe depuis plusieurs années un univers figuratif nourri de références à la mythologie, aux récits sacrés, aux arts anciens et au monde animal. Fondé sur le dessin, la matière et la composition, son travail mêle figures, symboles et présences narratives.

Avec cette nouvelle série de céramiques , présentée pour la première fois, elle prolonge sur ce médium son vocabulaire iconographique et ses recherches autour du vivant et de la représentation, à travers un travail mêlant engobes gravés et peinture à l'huile sur grès.



Diam. 27 cm — Huile sur grès — Caisson chêne

“Il y a dans les forêts vierges une majesté terrible,
comme si Dieu y demeurait encore visible
sous l’ombre des grands arbres.”

Chateaubriand



Véronique Gerbaud-Lambert - *La rive du fleuve* – Huile sur toile – 116 x 89 cm

MORGANES

Estampes

Artiste invité dans le cadre de l'exposition Histoires Naturelles, Jean-Louis Romengas, dit Morganes, développe un travail de gravure autour des techniques de l'eau-forte, de l'aquatinte et de la manière noire, dont il explore les effets de matière, de profondeur et de lumière. Formé à l'École des Beaux-Arts de Nantes, il poursuit depuis plusieurs années une recherche centrée sur les représentations du vivant et du monde animal.

Réalisées en petits formats, ses estampes évoquent certaines gravures naturalistes et animalières du XIXe siècle. Par le travail du noir, des contrastes et de la lumière, elles prolongent dans cette exposition une approche naturaliste du vivant et de ses représentations.





Véronique Gerbaud-Lambert – *Le guépard* – Huile sur toile – 150 x 120 cm



GALERIE
LA MAIN
DE FER



Implantée dans le centre historique de Perpignan, la galerie LA MAIN DE FER est présente de manière continue depuis plus de six décennies. Par son activité régulière et la qualité des artistes qu'elle a exposé au fil du temps, elle s'est inscrite durablement dans la mémoire culturelle de la ville et de plusieurs générations d'amateurs d'art au-delà de son territoire.

Située à l'intersection de la rue de la Main de Fer, la galerie inscrit son nom et son identité dans l'histoire du quartier en référence à la Casa Xanxo et à son heurtoir emblématique en forme de main. Cette inscription urbaine et symbolique participe à la mémoire attachée au lieu.

Depuis 2023, Géraldine Torcatis assure la direction de la galerie LA MAIN DE FER dans la continuité de son histoire en affirmant une ligne curatoriale résolument figurative ancrée dans la création contemporaine. La galerie présente des artistes confirmés et émergents dont le travail s'inscrit dans cette tradition de la représentation.

À travers une programmation d'environ six expositions par an, Géraldine Torcatis affirme à la direction de LA MAIN DE FER une ligne cohérente, fidèle à l'histoire du lieu et à la constance de ses choix artistiques.



Géraldine Torcatis

DIRECTION

DU MARDI AU SAMEDI 14H30-18H30

ÉGALEMENT SUR RENDEZ-VOUS

06 75 47 11 84

2 RUE DE LA RÉVOLUTION FRANÇAISE

66000 PERPIGNAN

OCCITANIE - FRANCE

www.galerielamaindefer.com

